

# ZÁBRADLÍ

stavební systém

- moderní design
- variabilita
- inovace
- kvalita zpracování

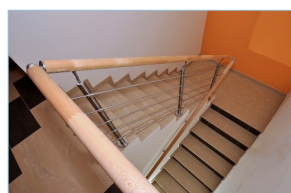


**dieda**

německý výrobce

**exteriér**

zábradlí určené do exteriéru je vyráběno z nerezové oceli V2A, povrchově kartáčované. Nabízíme řadu modifikací zábradlové výplně. Převážně dodávané vodorovné, skleněné a svislé výplně.

**interiér**

Nabízíme různé varianty. Lze vybírat ze sedmi typů sloupků v dalších kombinacích barev práškového laku a různých výplní.

**francouzská okna**

žádaným sortimentem se stává zábradlí a osazení francouzských oken.

**schodišťová madla**

řešení pro schodišťová madla, konzolí, pojení a oblouků v provedení nerez a dřevo a plast.

**předstříšky**

novým výrobním programem jsou předstříšky vchodových dveří.

**bytové objekty**

dalším novým výrobním programem jsou zábradlí pro bytové objekty

## **PROVEDENÍ**

NEREZ V2A – určená pro běžné exteriérové použití

NEREZ CHEMICKÁ V4A - určená pro vyšší zátěž a bazény

DŘEVO – smrk, buk, modřín – masiv

OCEL – zinkochromát, žárový zinek, práškový lak

JEKL – prášková barva , RAL

## **ŘEŠENÍ**

zábradlí schodišť interiéru a exteriéru

galerie

balkony, lodžie

terasy

stavební otvory

zábradlí pro francouzská okna

před stříšky

schodišťová madla

## **VARIANTY**

zábradlí DIEDA dodáváme ve variantách různých výplní –

vodorovné výplně, svislé výplně

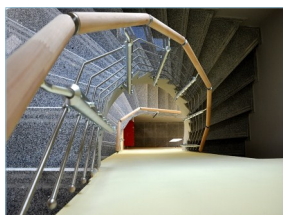
lanka

kombinace nerez-sklo

nerez-dřevo

ploché sloupky

dřevěné výplně a další



#### VARIABILITA

Předností stavebnicového systému DIEDA je jeho variabilita.

Pokrývá 80% řešení potřeb řešení zábradlí



#### SNADNÁ MONTÁŽ

Při vysoké variabilitě je stavebnicový systém zábradlí DIEDA snadno montovatelný.



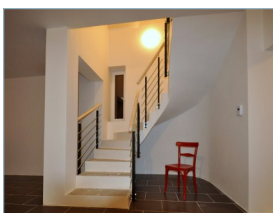
#### KVALITA

Je nabízen ve vysoké kvalitě v poměru ceny a jeho užitné hodnoty.



#### TRENDY

Stavebnicový systém DIEDA inovuje sortiment ruku v ruce s moderními trendy a požadavky trhu.



#### RYCHLOST DODÁVEK A REALIZACE

Skladová dostupnost celého sortimentu zajišťuje schopnost okamžité reakce na potřeby odběratele.



#### INDIVIDUÁLNÍ ŘEŠENÍ

Reagujeme na konkrétní potřeby a představy zákazníka. Tato komunikace přináší další nové inovace v provedení.



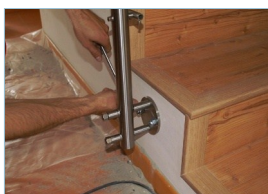
**montážní varianty**

- a) boční montáž
- b) montáž na schodnici



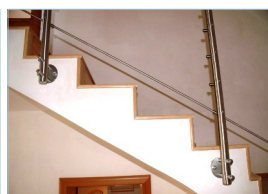
**rozteč**

maximální vzdálenost  
sloupků 1,2m



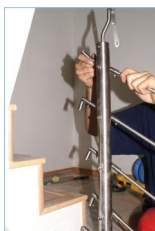
**kotvení sloupků**

certifikované hmoždinky  
Fischer  
závitová tyč – chemická  
kotva



**montáž výplňové tyče**

výplňovou tyč lze pojit v  
„těčku“ sloupku



**zalomení výplňové tyče**

pomocí stavitelné  
propojky „kloubek  
výplně“



**montáž madla**

vrut do dřeva

## Spolupráce

Naším cílem je navázat **kvalitní obchodní spolupráci** a upřednostnit obchodní působení Vaší firmy. Klademe důraz na **regionální působení**.

Navrhujeme následující kroky:

Upřesnit **způsob prezentace** ve Vaší firmě – prodejní vzorky zábradlí .

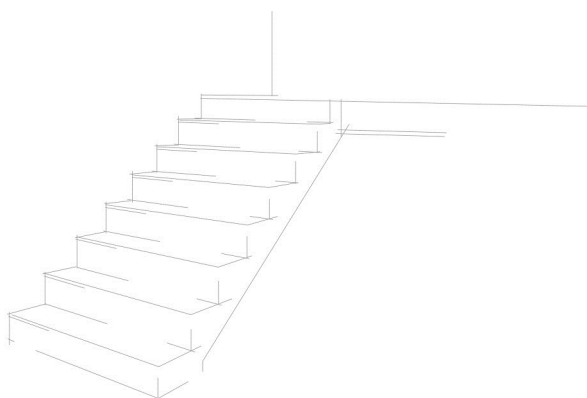
Zajistíme **školení** – prodejce se seznámí se sortimentem a potřebnou komunikací se zákazníkem – získání podkladů pro kalkulaci a rozpočet.

**Finanční prostředky** – ze způsobu prodeje vyplývá, že dodávka zboží do Vaší firmy je realizována teprve až na základě konkrétní poptávky – není nutné držet skladové zásoby. Zboží dodáváme firmám za velkoobchodní ceny. Lze sjednat provize za zprostředkování prodeje a reklamy.

**Distribuce** – naše dodací termíny jsou 5-14 dní od data objednání. Dodávky zboží realizujeme vlastní přepravou, nebo přepravní službou.

**Propagace** – průběžně připravujeme propagační materiály o novém sortimentu a jeho použití. Dále jsou k dispozici informativní letáky a katalogy, prodejní vzorky.

**Služby** – naše rozpočtové oddělení připraví kalkulaci pro Vašeho zákazníka.



## Info

### **DIEDA GmbH + Co. KG**

Německý výrobce DIEDA obchoduje stavební systém zábradlí v dalších **evropských zemích**. Jeho cílem je v podmínkách kontrolované **jakosti výroby** zajistit **cenovou**



**dostupnost** a přes vysokou variabilitu systému udržet jeho přednost – **snadnou montáž**.

Výrobce **inovuje** stavebnicový systém tak, aby splňoval současné moderní trendy **designu** a dostupných praktických řešení.

Krátké **dodací lhůty** – stavební prvky se nezadávají do výroby, ale jsou již vyrobeny a připraveny v distribučních skladech.

### **DASTECH s.r.o.**

Obchodní firma Dastech s.r.o. vznikla v roce 1997. Výhradně zastupuje na českém a slovenském trhu německého výrobce DIEDA.

Dastech s.r.o. je dodavatelem pro stavební firmy, interiéry, podlahová centra, stavebniny a truhláře,

živnostenské firmy, obchodní firmy a specializované prodejny.

Dastech s.r.o. zajišťuje prodej koncovému uživateli. Dále dodává do stavebních marketů Hornbach.

Dastech s.r.o. má stálou kancelář, firemní prodejnu a sklad v Proboštově u Teplic.

Dopravní logistika je zajišťována přepravními službami RTR a PPL s pokrytím po celé České a Slovenské republice.





**TECHNICKÝ A ZKUŠEBNÍ ÚSTAV STAVEBNÍ PRAHA, s.p.**  
**Technical and Test Institute for Constructions Prague**

Akreditovaná zkušební laboratoř, Autorizovaná osoba, Notifikovaná osoba, Certifikační orgán, Inspekční orgán  
Accredited Test Laboratory, Authorised Body, Notified Body, Certification Body, Inspection Body

**Autorizovaná osoba 204 podle rozhodnutí ÚNMZ č. 29/2006**  
**Pobočka 0400 – Teplice**

vydává

podle ustanovení zákona č. 22/1997 Sb., o technických požadavcích na výrobky a o změně a doplnění některých zákonů, v platném znění, a § 2 a 3 nařízení vlády č. 163/2002 Sb., ve znění nařízení vlády č. 312/2005 Sb.

# STAVEBNÍ TECHNICKÉ OSVĚDČENÍ

č. 040 – 031 085

na výrobek:

**Ocelové zábradlí – stavebnicový systém dieda**

žadateli:

**Dastech s.r.o.**

IČ: 25143433  
adresa: Dělnická 57, 417 12 Proboštov  
výrobce: dieda Systembauteile GmbH + Co. KG  
adresa: Vorderer Hubweg 10, D-72227 Egenhausen, Německo  
výrobna: **Betriebsstätte Egenhausen**  
adresa: **Vorderer Hubweg 10, D-72227 Egenhausen, Německo**  
zakázka: Z040 08 0046

Autorizovaná osoba 204 tímto stavebním technickým osvědčením osvědčuje údaje o technických vlastnostech výrobku, jejich úrovni a postupech jejich zjišťování ve vztahu k základním požadavkům uvedeným v příloze č. 1 nařízení vlády č. 163/2002 Sb., ve znění nařízení vlády č. 312/2005 Sb.

Osvědčení je technickou specifikací určenou k posouzení shody uvedeného výrobku.

Počet stran stavebního technického osvědčení včetně strany titulní: 3

Zpracovatel tohoto stavebního technického osvědčení:

Ing. Pavel Rubáš, Ph.D.  
vedoucí posuzovatel

Platnost osvědčení do: **30. září 2011**

Osoba odpovědná za správnost tohoto stavebního technického osvědčení:

Teplice, 5. září 2008



Ing. Karel Crhák  
zástupce vedoucího autorizované osoby 204

**DASTECH**  
stavební systémy

**dieda**

**Dastech s.r.o.**

**Bedřich Ellmrich manažer obchodu**

Dělnická 57

417 12 Proboštov u Teplic

Mobil: (+420) 608 982 007

Tel/Fax: (+420) 417 532 520

E-mail: [zabradli@zabradli.cz](mailto:zabradli@zabradli.cz)

[WWW.zabradli.cz](http://WWW.zabradli.cz)